

KUNDKRAFT

POWER TO THE PEOPLE

Kundkrafts idé

Kundkrafts idé är att du som medlem ska få ett bra elpris på ett enkelt sätt. Kundkraft fungerar som en elmäklare och är inte den som levererar elen.

Aktuellt erbjudande från Kundkraft

Nedan angivna priser är redan färdigförhandlade elpriser och kan inte tecknas via Internet. De färdigförhandlade priserna är ett alternativ till Kundkrafts vanliga elupphandlingar.

Priser avser öre per kilowattimme.

Alternativ	Bindningstid	Energipris	Energiskatt	Moms 25%	Totalt
Fast elpris	1 år	52,50	28,00	20,13	100,63

*Avser påslag på aktuellt spotpris inkl. elcertifikat. **Moms i kronor eller totalt elpris kan ej anges på förhand då detta är beroende av varje månads aktuella spotpris på den Nordiska elbörsen. Energiskatt år 2010 är 28 öre/kWh. För lågskattekommun gäller 18,5 öre/kWh. Priser avser öre per kilowattimme. Elcertifikat ingår i energipriset.

Leveransstart: 1 oktober 2010

Årsavgift: 0 kr

Din anmälan måste vi ha senast den 16 aug.

Gör så här

Fyll i anmälningsblanketten och skicka den tillsammans med en faktura från din nätleverantör (eller kopia) till nedan angiven adress: Du kan också faxa på: 08-562 594 79.

Obs! detta erbjudande kan inte tecknas via internet.

Kundkraft Sverige AB
105 18 Stockholm

Anmälan per brev/fax måste vara Kundkraft tillhanda senast den 16/8. När vi mottagit och registrerat din anmälan skickas en bekräftelse till dig. Har du frågor är du välkommen att kontakta Kundkraft på 020-140 40 00.

VÄND =>

Information om Rörligt elpris

Kundkrafts modell för rörligt elpris innebär ett lågt påslag, ingen årsavgift och en bindningstid på 12 månader.

Ett rörligt elpris följer elmarknadens rörelser och du tar direkt del av låga priser när marknadspriserna sjunker men samtidigt tar du även risken att få betala ett högre elpris om priserna stiger.

Vad innehåller ett rörligt elpris?

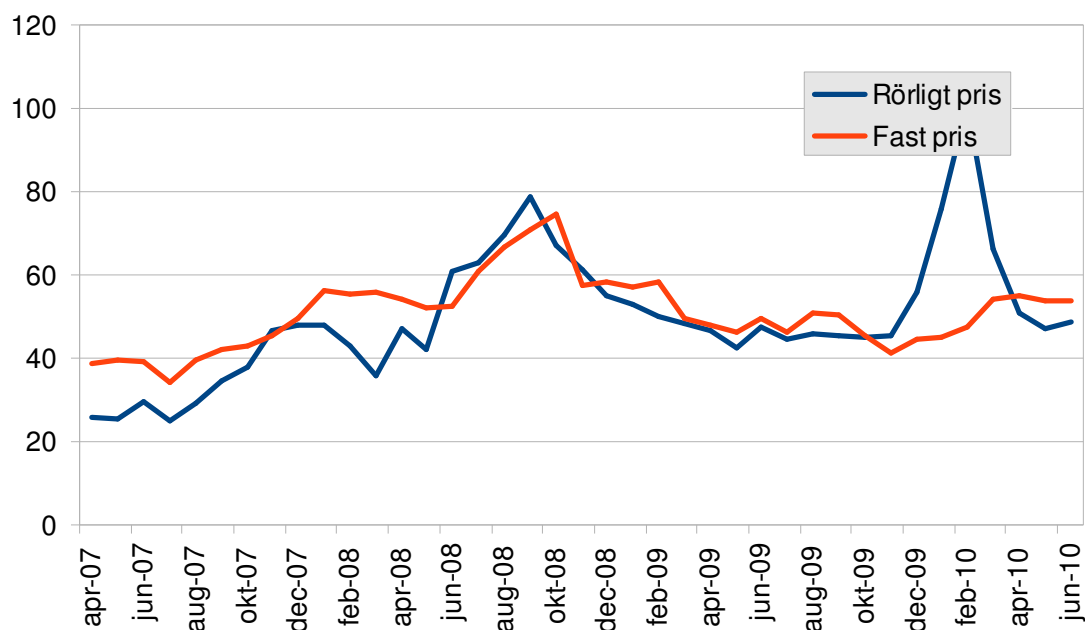
Rörligt elpris består av fyra delar. Det baseras på gällande spotpris per månad på den nordiska elbörsen och till detta kommer elleverantörens påslag. I påslaget ingår avgift för elcertifikat. Sedan tillkommer energiskatt samt moms. Nedan följer ett exempel på vad elpriset blev för de elkunder som hade ett rörligt elpris under juni 2010.

Exempel för rörligt elpris. Priser är angivna i öre per kilowattimme.

Spotpris	Påslag	Energiskatt	Moms 25%	Årsavgift	Totalt
40,20	8,38	28,00	19,15	0	95,73

Statistik - Jämförelse

Statistiken baseras på de fasta priser för 1-årsavtal som Kundkrafts upphandlingar gett jämfört med spotpriset samma månad inklusive aktuellt påslag.



Priserna i grafen redovisas i öre per kilowattimme inklusive elcertifikat men exklusive energiskatt och moms.

Med Kundkraft får du:

- Bra elpris och avtalsvillkor
- Ingen års-, avi-, eller uppläggningsavgift
- Ett elavtal som automatiskt omförhandlas
- Ett kostnadsfritt medlemskap hos Kundkraft
- Mer tid över till annat

Välkommen!

Kundkraft